



## 转锁

转锁可将集装箱固定在运输车辆上，必须严格按照相关车辆的操作手册进行操作

### 集装箱底盘转锁

适用于高频、中频以及低频箱体更换工况（分为可收缩式及不可收缩式）

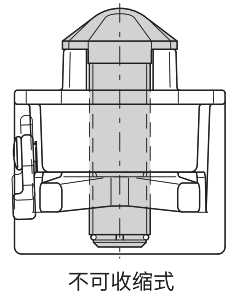
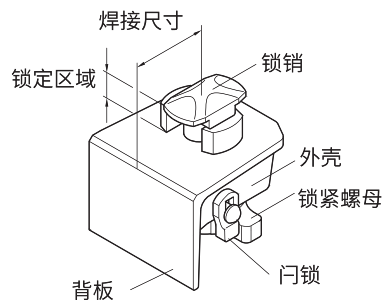
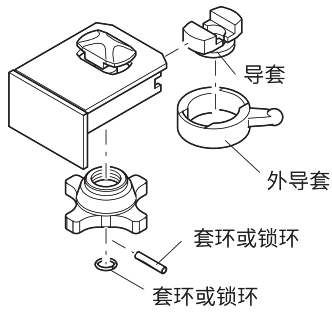
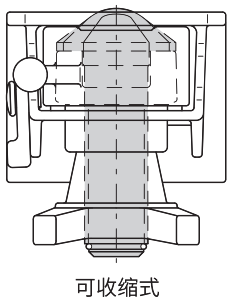
### 鹅颈底盘转锁

前部转锁

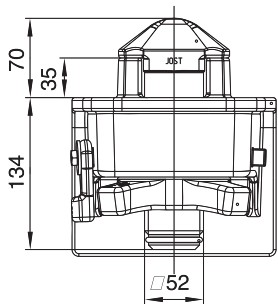
高度调节（转锁调节及非转锁调节）

### 特种转锁

可拆卸及可更换内件的转锁

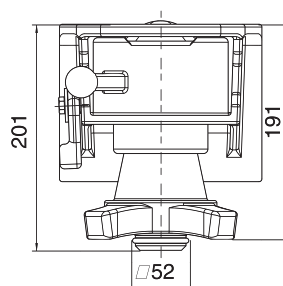
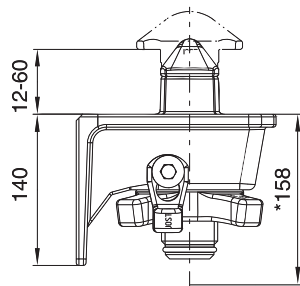


## 客户图



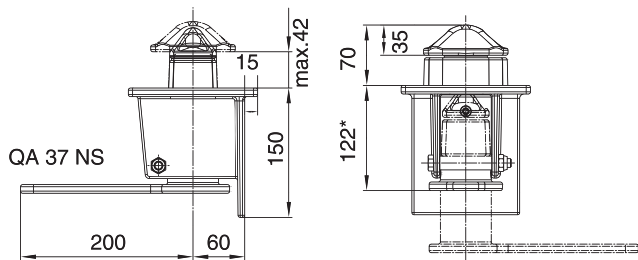
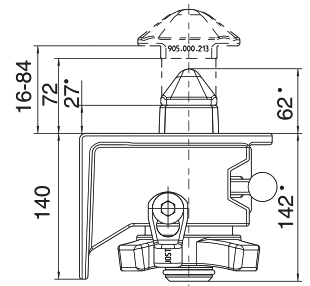
**F 02 SK-R**

型号	重量 (kg)	版本
F 02 SK-R	13	不可收缩式



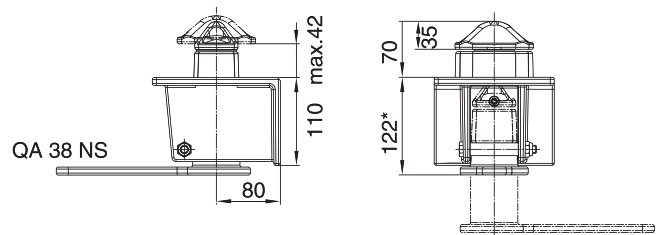
**VA 01 SK**

型号	重量 (kg)	版本
VA 01 SK	16.2	可收缩式



**QA 37 NS**

型号	重量 (kg)	版本
QA 37 NS	7.9	平直手柄
QA 37 NS-1	8.5	平斜手柄



**QA 38 NS**

型号	重量 (kg)	版本
QA 38 NS	8.4	平直手柄
QA 38 NS-1	9.0	平斜手柄